

# Marimba<sup>®</sup>

## 35WG



**Fungicida-bactericida**



- ✓ Eficaz a doses baixas
- ✓ Menor dose de cobre por hectare
- ✓ Formulação de nova tecnologia
- ✓ Adaptado às futuras normas Europeias



[www.belchim.pt](http://www.belchim.pt)

# Marimba<sup>®</sup>

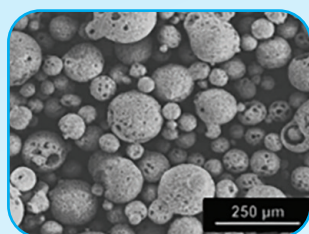
## 35WG

### Um processo de formulação único e inovador

A tecnologia HI BIO aumenta a libertação de iões de cobre, o que significa que será necessário menos quantidade de cobre para obter uma excelente eficácia.



### Formulação Premium



Standart comercial

CULTURA	DOENÇA	CONCENTRAÇÃO (G/HL)
VIDEIRA	Míldio	170 g/hl
MACIEIRA e PEREIRA	Cancro ou nectria	750 g/hl
MACIEIRA e PEREIRA	Pedrado e moniliose	480-640 g/hl
CITRINOS	Míldio, alternariose, queimado ou pinta negra	270 g/hl
AMEIXEIRA, AMENDOEIRA, CEREJEIRA E PESSEGUIRO	Lepra e crivado	320-640 g/hl
DAMASQUEIRO	Crivado	320-640 g/hl
AMEIXEIRA, AMENDOEIRA, CEREJEIRA, DAMASQUEIRO, GINJEIRA E PESSEGUIRO	Moniliose	480 g/hl
AMENDOEIRA, CEREJEIRA E GINJEIRA	Cancro	860 g/hl
NESPEREIRA	Pedrado	570 g/hl
OLIVEIRA	Gafa, cercosporlose e olho de pavão	570 g/hl
BATATEIRA	Míldio	170 g/hl
TOMATEIRO	Míldio	170 g/hl

**Composição:** Oxicloreto de cobre 35%

**Formulação:** Grânulos dispersíveis em água (WG)

**Embalagens:** 170gr e 10Kg

**APV nº** 4055

**Intervalo de Segurança :** 7 dias em batateira, citrinos, oliveira, tomateiro e videira.